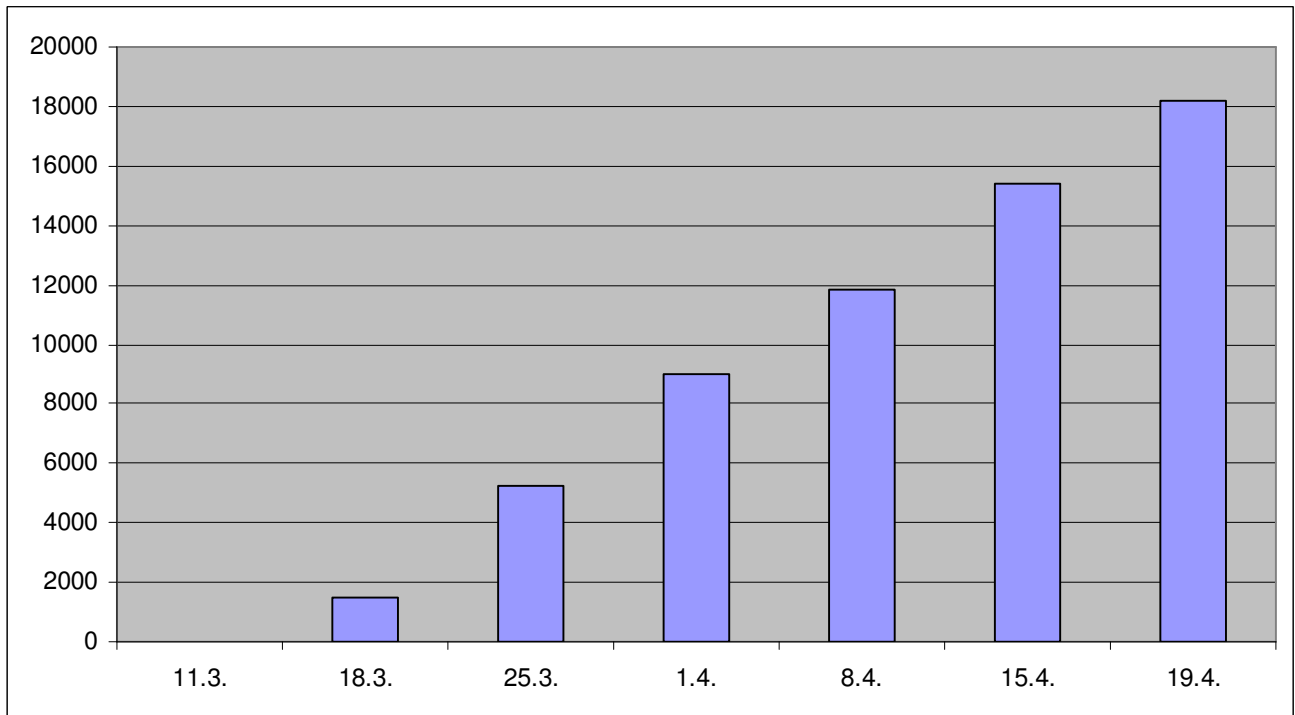


Bisherige Anzahl der Unterschriften*) für das Bürgerbegehren „Stadthallenerweiterung“



*) Unterschriften noch nicht vom Wahlamt auf Gültigkeit geprüft; erwartet werden 15-20% ungültige, da der Unterschreibende nicht mit erstem Wohnsitz gemeldet, Angaben fehlen oder unleserlich sind